



این سند مورد استفاده چه کسانی است؟

۱. همکارانی که بصورت دورکار از طریق رایانه یا لپ تاپ شخصی خود به شبکه متصل میشوند.
۲. مدیران سازمان که از طریق لپ تاپ سازمانی در اختیار، به شبکه متصل میشوند.

مراحل دانلود، نصب و پیکربندی نرم افزار:

برای اتصال به شبکه جامع سوپرپایپ اینترناتینال در دورکاریها و دسترسی به فضای کاربری خود روی سرورهای سازمانی، نیاز است بعد از اتصال به اینترنت در هر موقعیت جغرافیایی، در داخل و خارج از کشور، نرم افزار VPN سازمانی خود را اجرا و بعد از اتصال آن به شبکه سازمانی، دورکاری خود را آغاز نمایید .

۱. ابتدا در مرورگر خود به نشانی <https://software.spi.ir> مراجعه کرده و فایل نصب نرم افزار را مطابق با نسخه و معماری ویندوز خود دانلود کنید. (برای سهولت کار میتوانید از لینکهای زیر استفاده کنید)

[برای ویندوز ۶۴ بیتی \(x64\) FortiClient7](#)

[برای ویندوز ۳۲ بیتی \(x86\) FortiClient7](#)

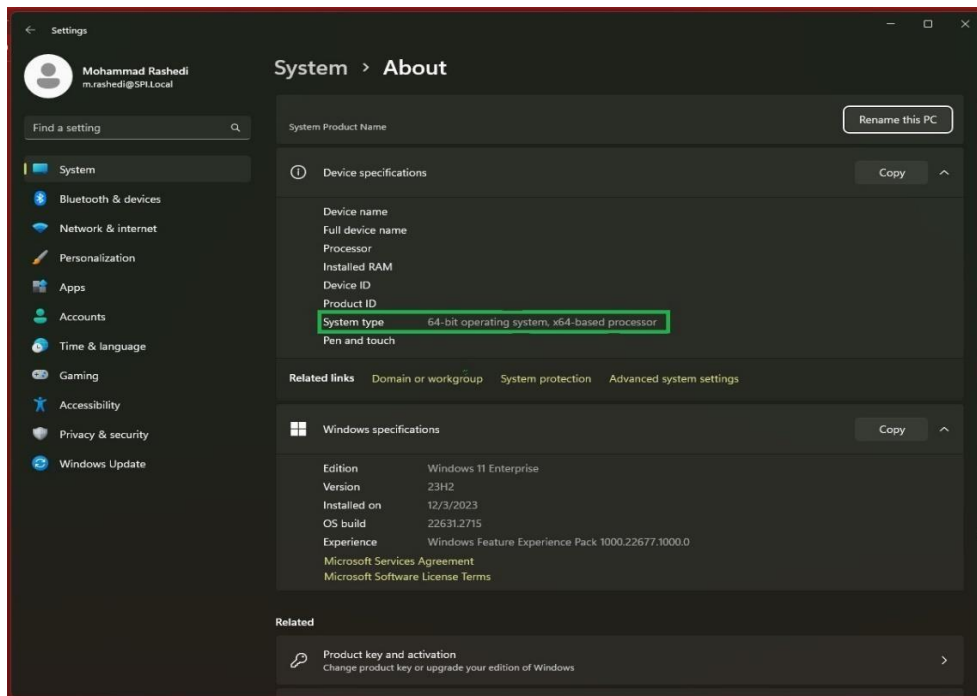
نکته: x64 و X86 به معماری سیستم عامل نصب شده اشاره دارد و باید مطابق با معماری ویندوز خود نسخه مناسب را دانلود و نصب نمایید . برای مشاهده نوع معماری سیستم خود، بر روی **My Computer** در ویندوز های قدیمی و **This PC** در ویندوزهای جدید کلیک راست کرده و گزینه **Properties** را انتخاب نمایید و آنجا میتوانید معماری سیستم عامل خود را مطابق با شکل زیر مشاهده نمایید.



مستقر پیراپایب اینترنیشنال (سهامی خاص)
SUPERPIPE INTERNATIONAL

آموزش نصب و راه اندازی نرم افزار FortiClient VPN

جهت اتصال به شبکه جامع سوپرپایب اینترنیشنال در دورکاری



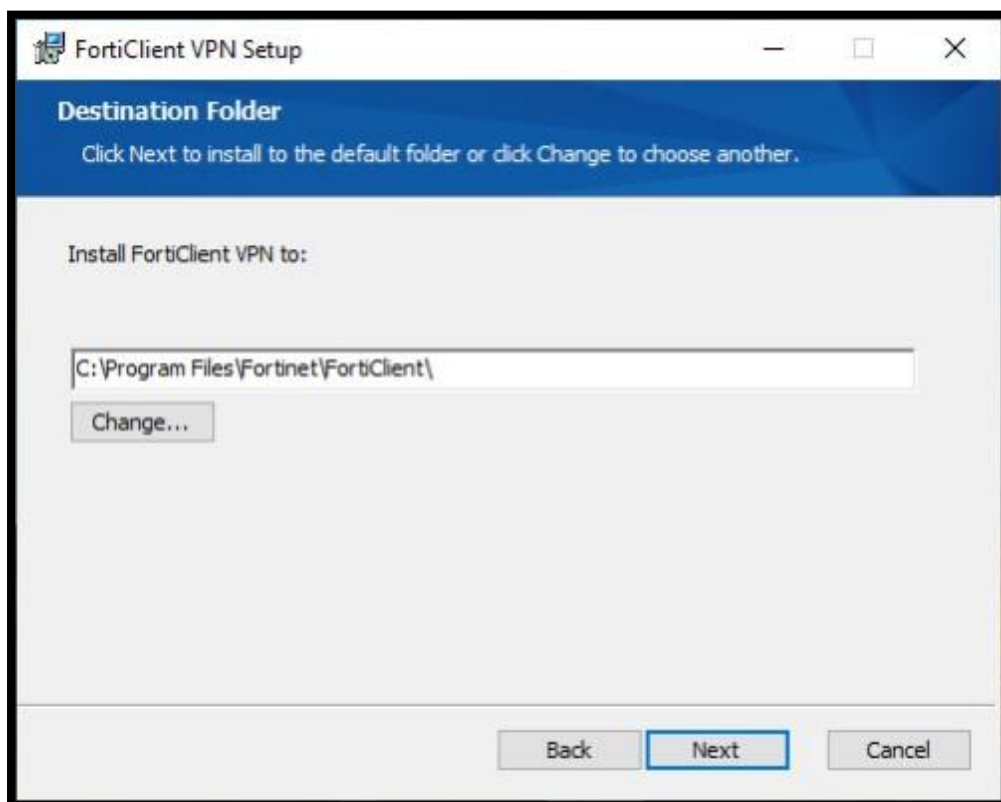
۲. با کلیک بر روی فایل دانلود شده، نصب را شروع کنید.

۳. گزینه Yes, I have read and accept را مطابق با شکل تایید و بر روی Next کلیک نمایید:





۴. بر روی Next کلیک نمایید:



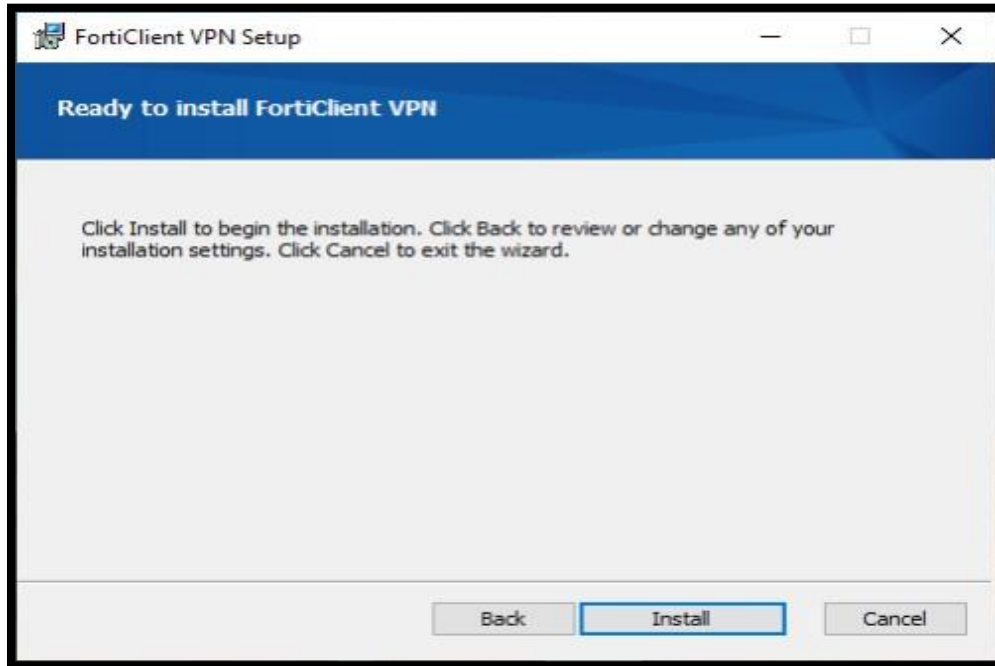


مستقر ایران پرایپ اینترنیشنال (سهامی خاص)
SUPERPIPE INTERNATIONAL

آموزش نصب و راه اندازی نرم افزار FortiClient VPN

جهت اتصال به شبکه جامع سوپرپرایپ اینترنیشنال در دورکاری

۵. بر روی Install کلیک نمایید:



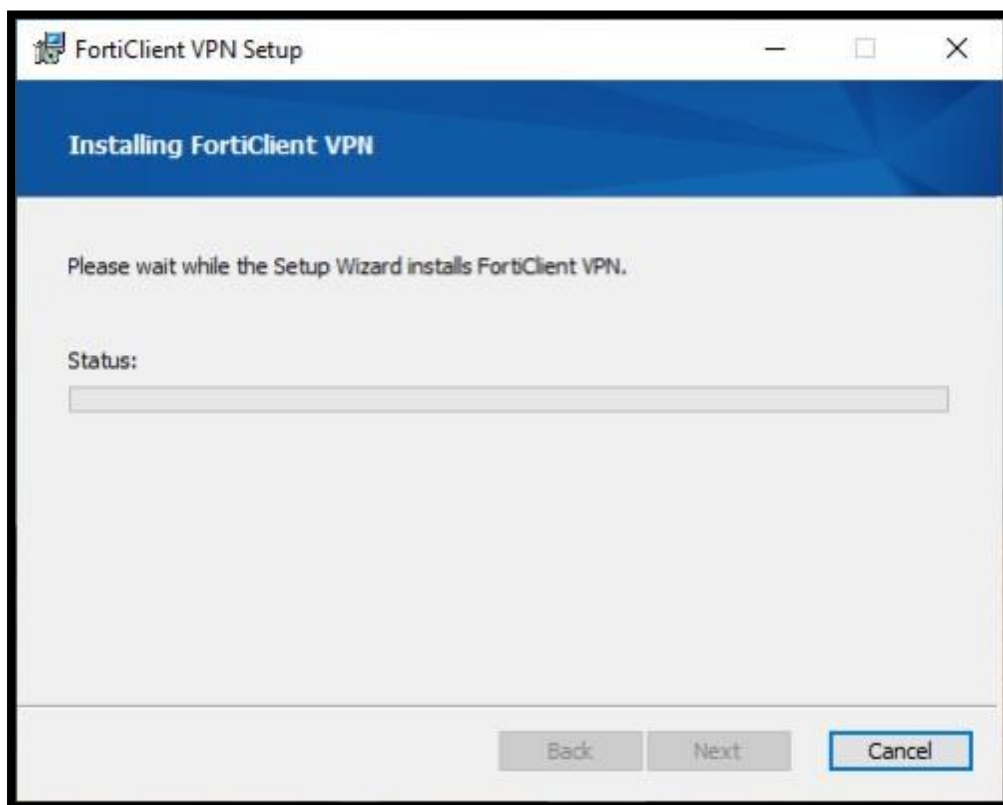
۶. صبر کنید تا مراحل نصب کامل شود:



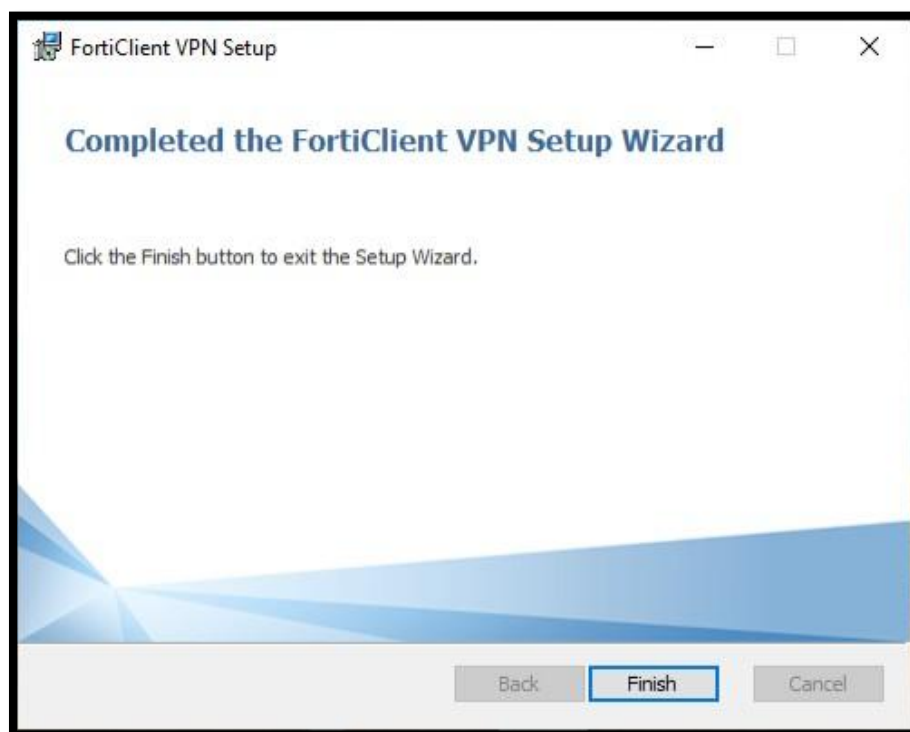
مستشاران اینترنتی (سوپرپایپ)
SUPERPIPE INTERNATIONAL

آموزش نصب و راه اندازی نرم افزار FortiClient VPN

جهت اتصال به شبکه جامع سوپرپایپ اینترنتناشنال در دورکاری



۷. بر روی Finish کلیک نمایید:



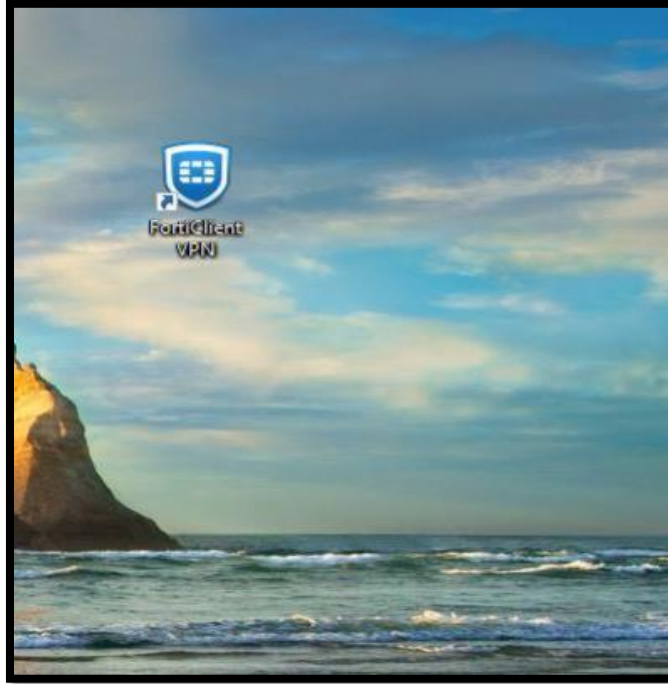


مستقر ایران پارس اینترناتینال (تهران - ۱۳۸۵)
SUPERPIPE INTERNATIONAL

آموزش نصب و راه اندازی نرم افزار FortiClient VPN

جهت اتصال به شبکه جامع سوپرپایپ اینترنشنال در دورکاری

۸. برنامه FortiClient را از طریق system tray یا Shortcut قرار گرفته در روی دسکتاپ اجرا کنید.



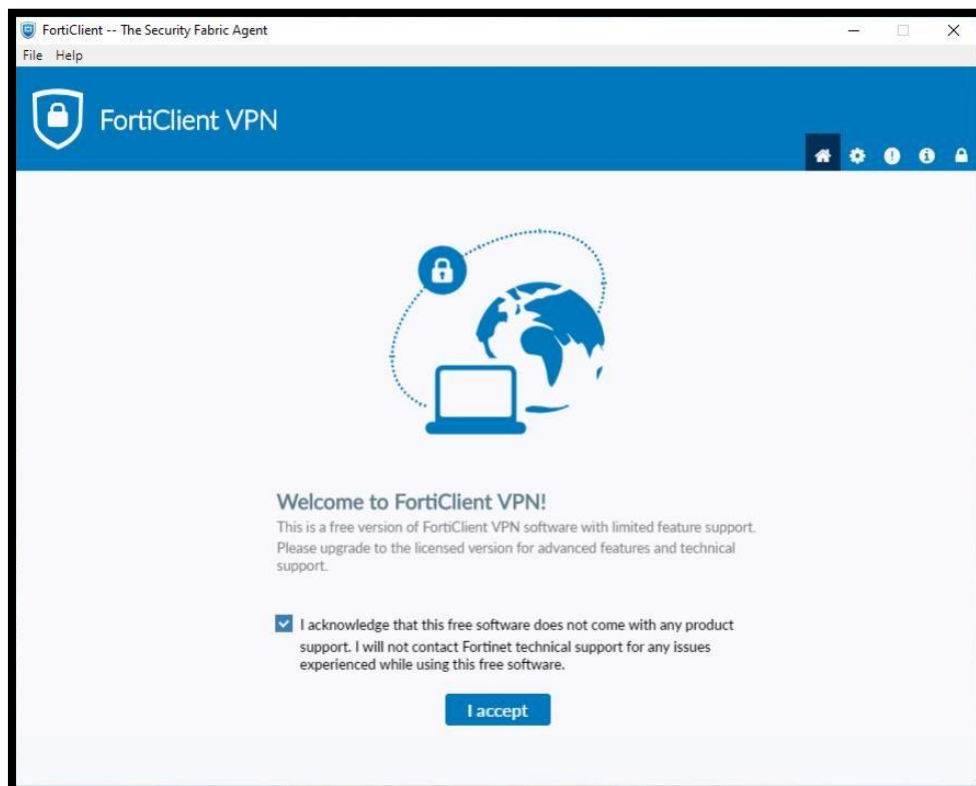
۹. گزینه I acknowledge... را تایید و بر روی I accept کلیک نمایید:



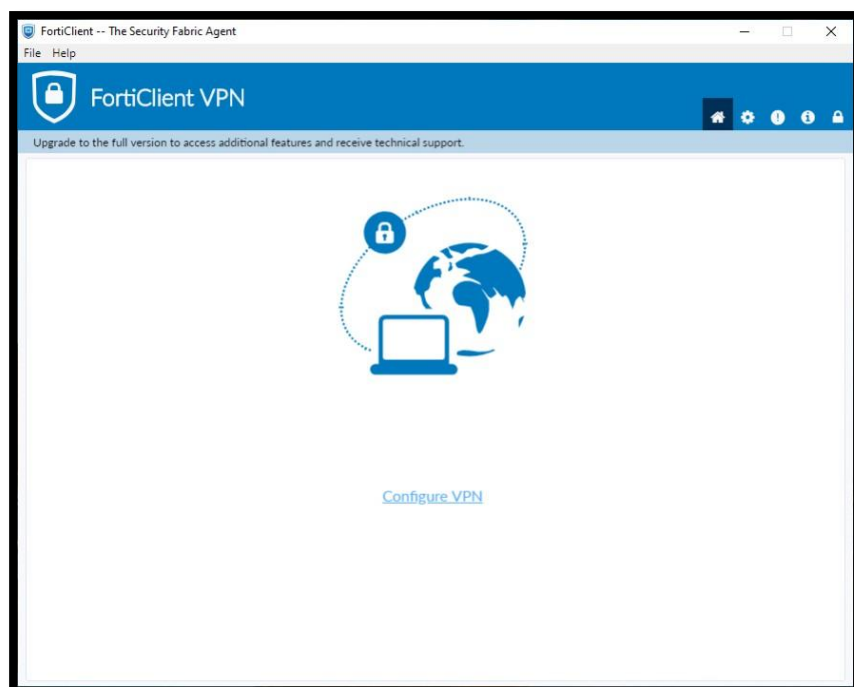
مهندسی سازه های پلاستیکی اینترنتی (سه پی اس) **SUPERPIPE INTERNATIONAL**

آموزش نصب و راه اندازی نرم افزار FortiClient VPN

جهت اتصال به شبکه جامع سوپرپایپ اینترنتی در دورکاری



۱۰. بر روی گزینه **Configure VPN** کلیک نمایید:



۱۱. اطلاعات زیر را مطابق با محل فیزیکی کار خود (تهران ، قزوین ، قشم) در فیلدهای مربوطه برابر با شکل زیر وارد نمایید:



مستقر در پاریس
SUPERPIPE INTERNATIONAL

آموزش نصب و راه اندازی نرم افزار FortiClient VPN

جهت اتصال به شبکه جامع سوپرپایپ اینترنتناشنال در دورکاری

تنظیمات تهران

Connection Name : Superpipe
 Remote Gateway: join1.spi.ir
 Remote Gateway: join2.spi.ir

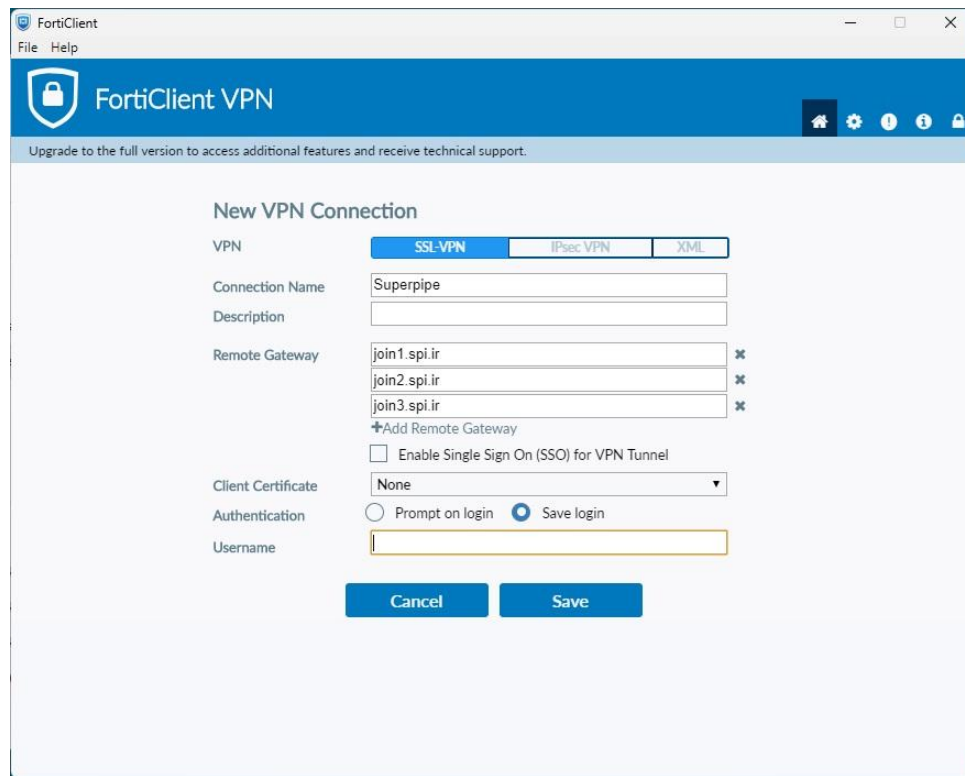
تنظیمات قزوین

Connection Name : Superpipe
 Remote Gateway: qn-join1.spi.ir

تنظیمات قشم

Connection Name : Superpipe
 Remote Gateway: qm-join1.spi.ir

گزینه Save Login را برای Authentication انتخاب کنید و Username را مطابق آنچه به شما اعلام شده (معمولا کد پرسنلی) وارد و بر روی کلید Save کلیک کنید.



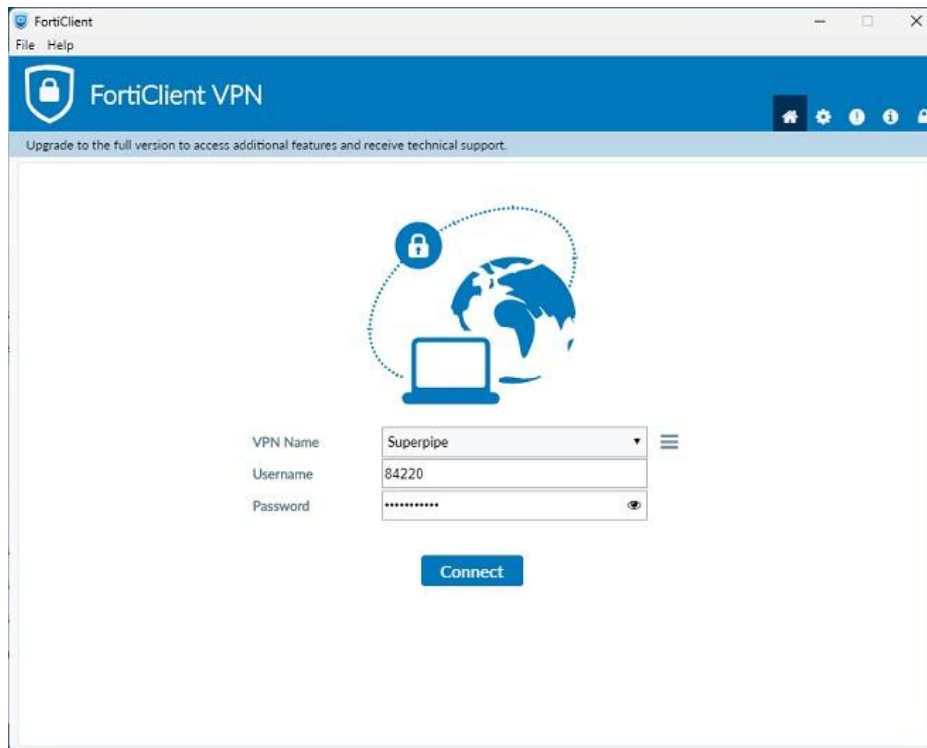
۱۲. از منو VPN Name گزینه Superpipe را انتخاب و رمز عبور خود را وارد نمایید و بر روی Connect کلیک کنید.



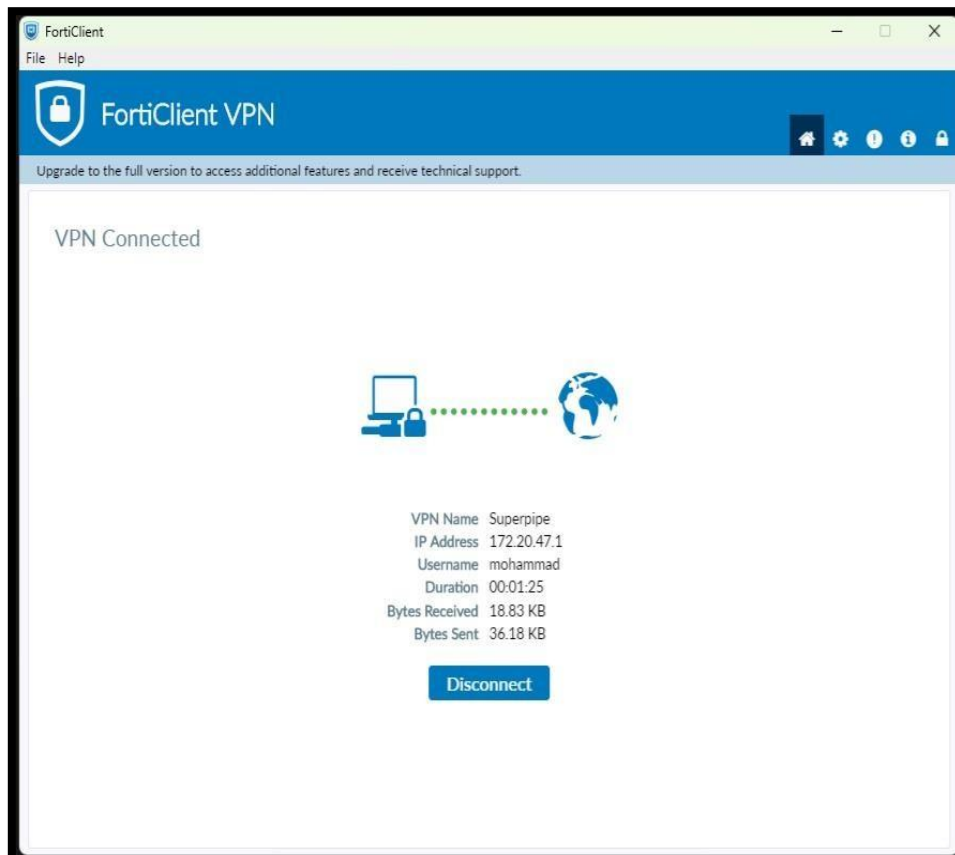
مستقر ایران پایداری اینترنت (سوپرپایپ)
SUPERPIPE INTERNATIONAL

آموزش نصب و راه اندازی نرم افزار FortiClient VPN

جهت اتصال به شبکه جامع سوپرپایپ اینترنتناشنال در دورکاری

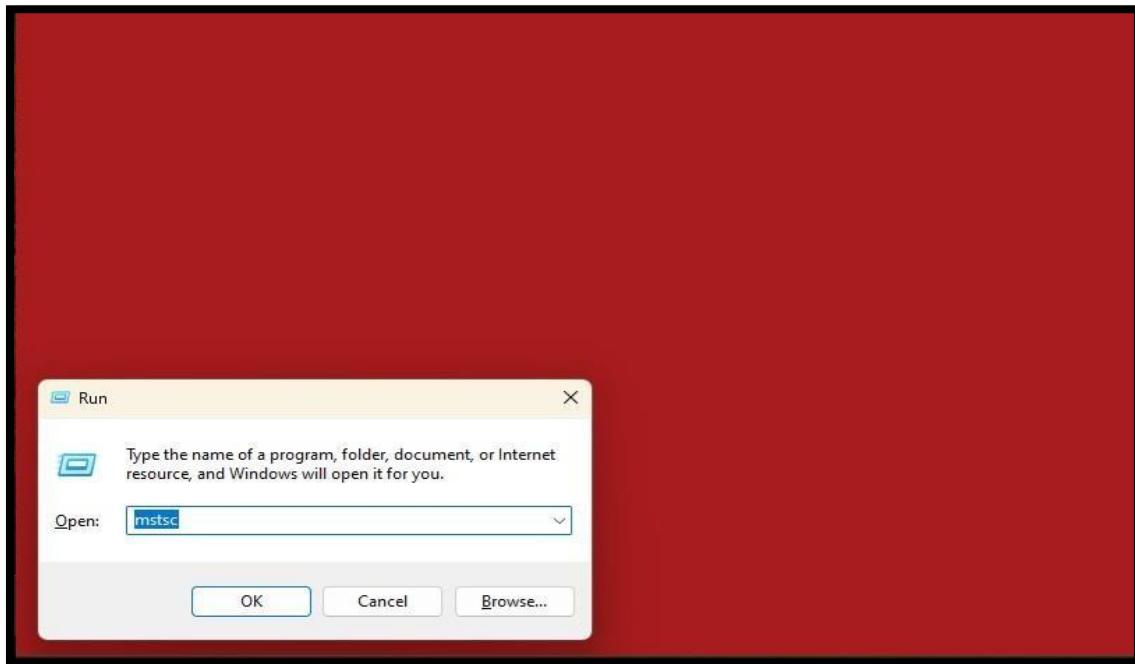


۱۳. در انتها مطابق شکل ارتباط شما برقرار شده است.

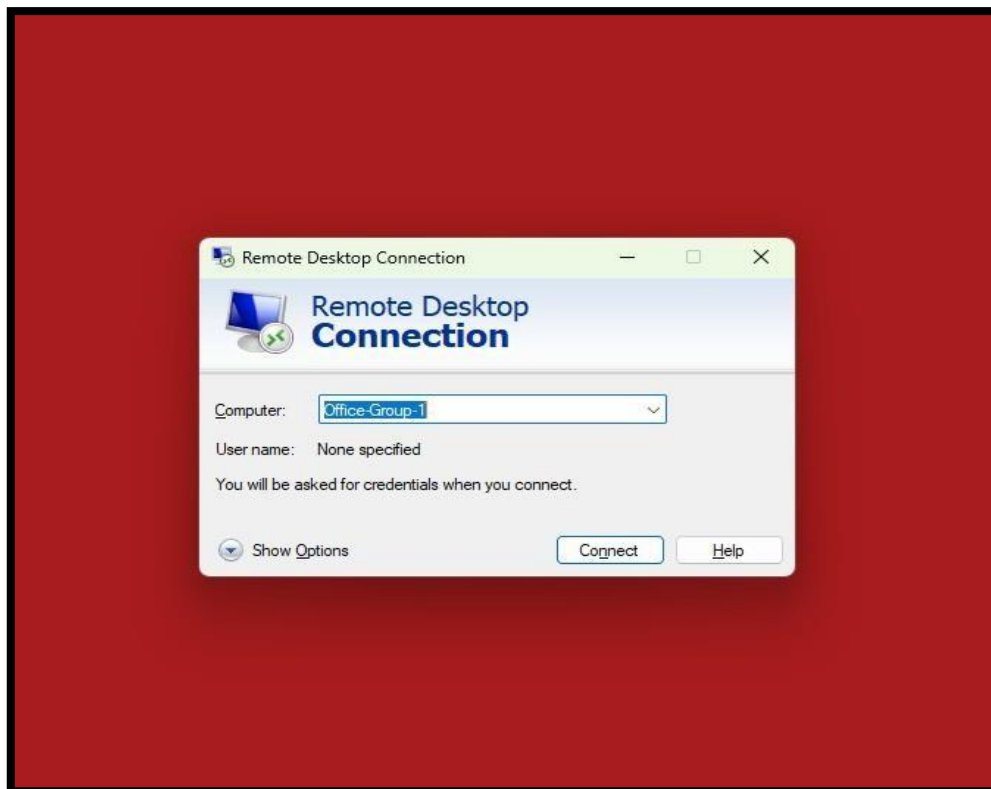




۱۴. حال با کمک دستور کلید R+ [کلید] را بزنید پنجره Run را باز کنید و داخل آن MSTSC را تایپ کرده و OK نمایید :

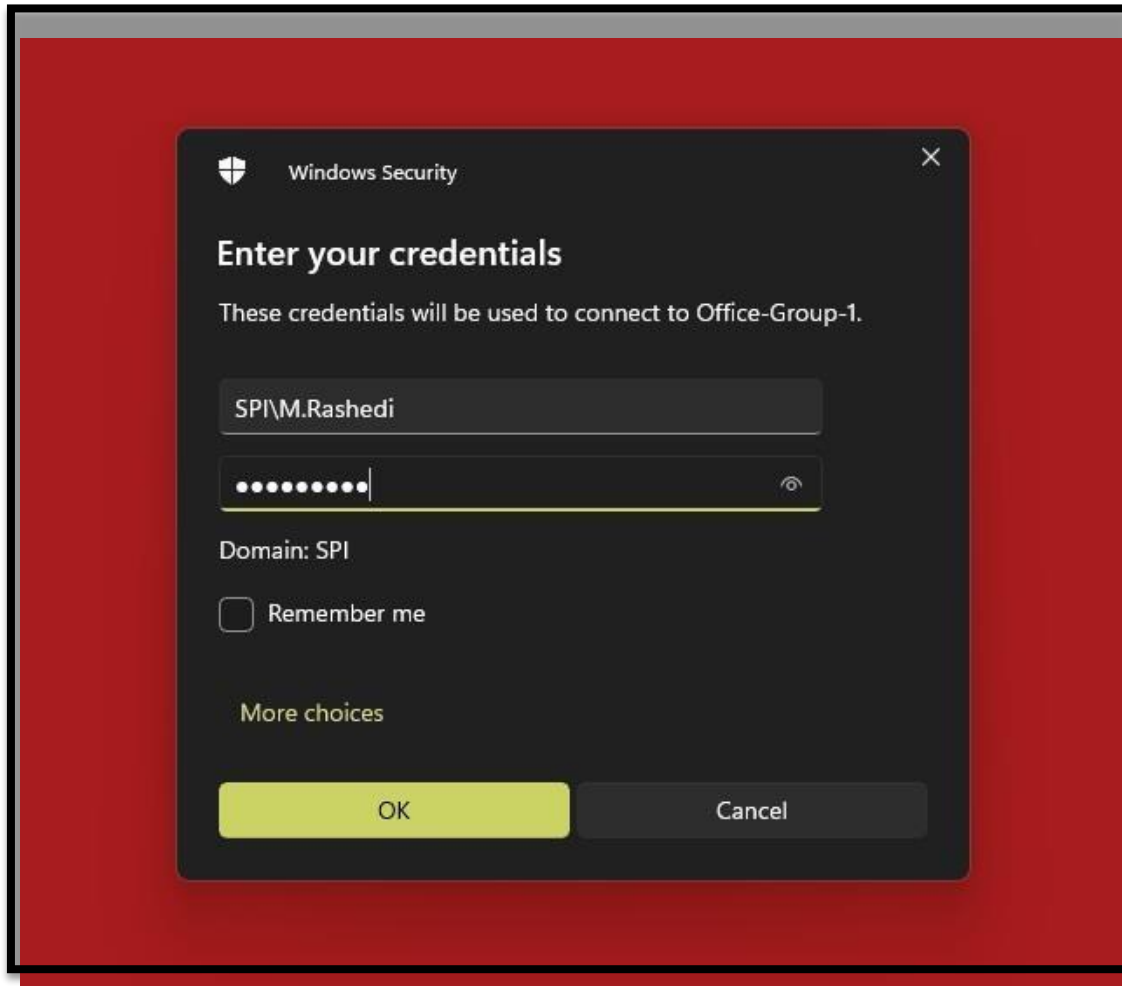


۱۵. پنجره Remote Desktop Connection باز میگردد و مطابق شکل در قسمت Computer نام سرور خود را وارد کرده و بر روی Connect کلیک نمایید :





۱.۶ در انتها حساب کاربری که همان حساب کاربری داخل شرکت شما بوده را وارد و ok کنید ، دقت کنید مانند تصویر ابتدای نام کاربری خود را با SPI\ وارد کنید :



18. بدن صورت اتصال شما برقرار خواهد شد